

Steinhaus 2a und 2b

Lageplan



VP: auf Anfrage
Grundstücksgröße: 2a= 693m²
2b= 444m²

Steinhaus 2a und 2b

Steinhaus 2a

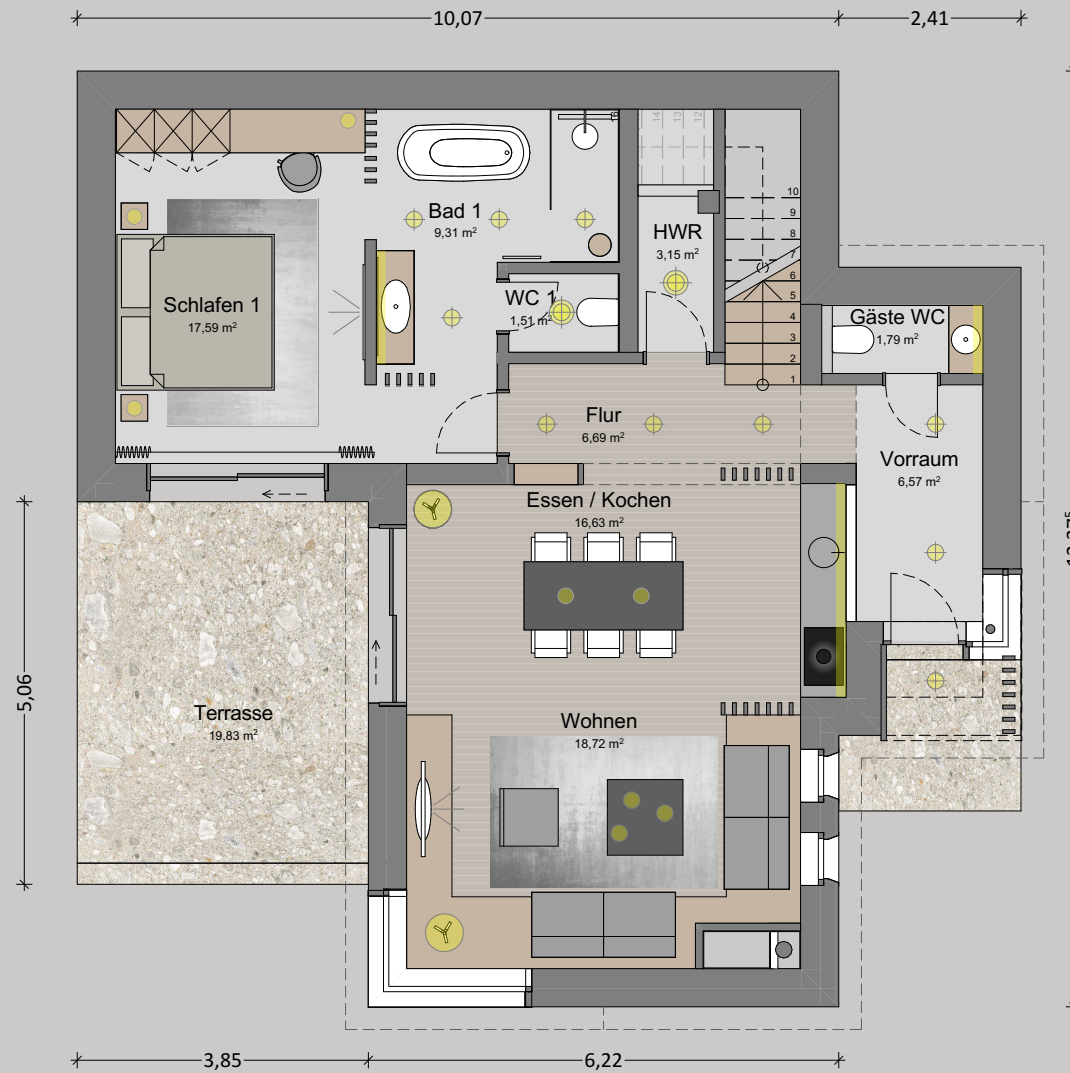


Steinhaus 2a und 2b

Steinhaus 2b

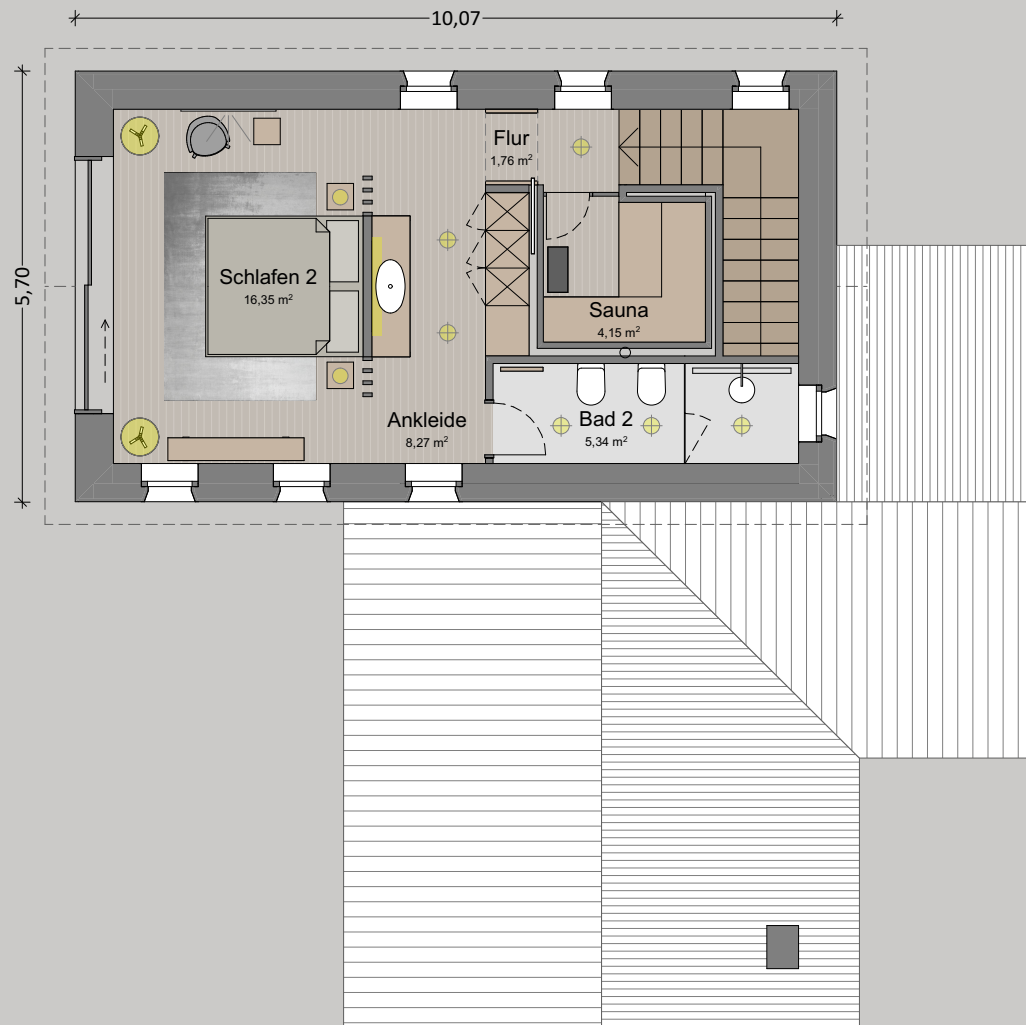


Steinhaus 2a und 2b



Erdgeschoss

Vorraum	6,57 m ²
Gäste WC	1,79 m ²
Flur	6,69 m ²
Essen / Kochen	16,63 m ²
Wohnen	18,72 m ²
HWR	3,15 m ²
Schlafen 1	17,59 m ²
Bad 1	9,31 m ²
WC 1	1,51 m ²
Terrasse (1/3)	6,61 m ²
Wohn/-Nutzfläche EC	88,57 m²



Steinhaus 2a und 2b

Obergeschoss

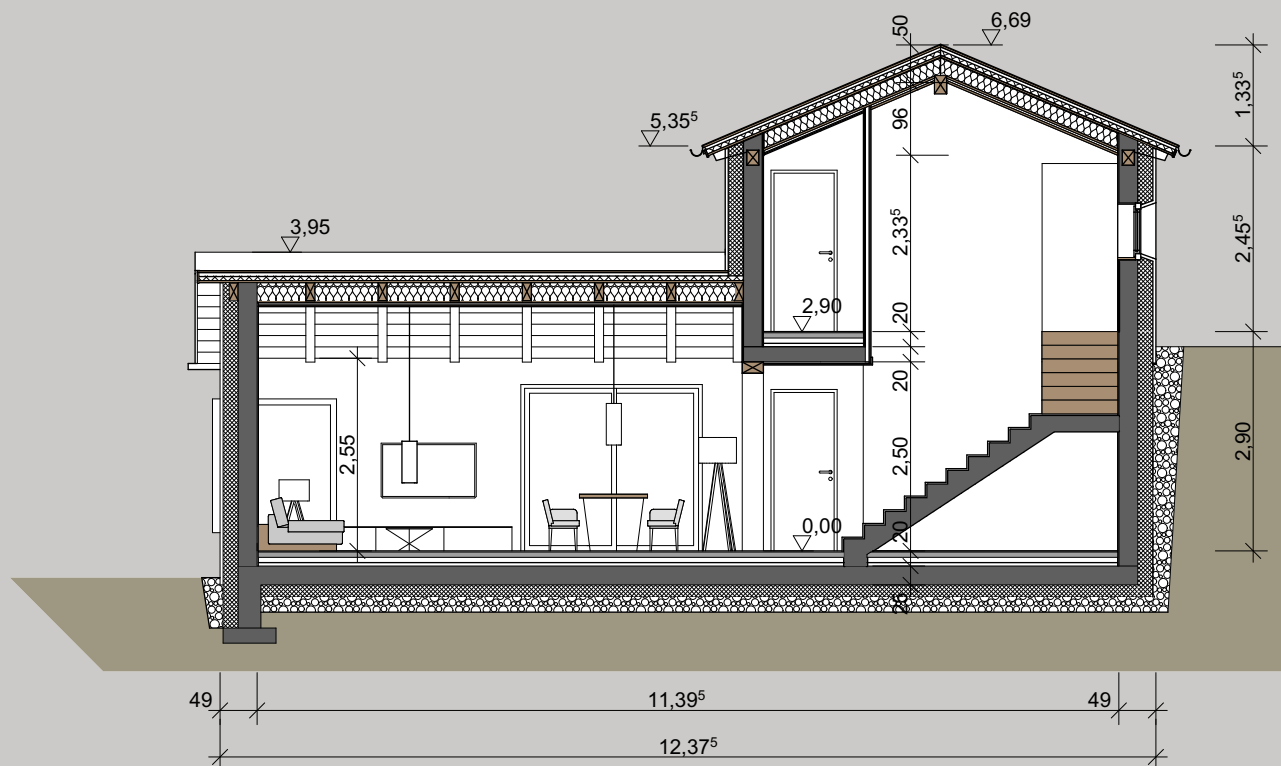
Flur	1,76 m ²
Sauna	4,15 m ²
Ankleide	8,27 m ²
Schlafen 2	16,35 m ²
Bad 2	5,34 m ²

Wohn/-Nutzfläche OG 35,87 m²

Wohn/-Nutzfläche Gesamt 124,44 m²

Steinhaus 2a und 2b

Schnitt



Dachaufbau:
Stehfalzblechdach und Flies,
altern. Schindeleindeckung
28mm Rauschalung
40mm Lattung
60mm Papatexdämmung
20mm Holzschalung
240mm Holzfaserdämmung
24mm OSB-Holzfasertplatten
40mm Schichtschalung, altern. Gipskarton

Bodenaufbau OG:
20mm Bodenbelag
70mm Heizestrich
30mm Trittschalldämmung
40mm Dämmung
40mm Schüttung
200mm Stahlbetondecke

Wandaufbau EG / OG:
10mm Putz
200mm Stahlbetonwand
Bitumenabdichtung (erdberührend)
200mm Dämmung / 160cm XPS
Dämmung
40mm Steinfassade

Bodenaufbau EG:
20mm Bodenbelag
70mm Heizestrich
PE Folie
30mm Trittschalldämmung
40mm Dämmung
40mm Schüttung
Bitumenabdichtung
250mm Stahlbetondecke und PE
Folie
160cm XPS Dämmung
Rollierung (Sauberkeitsschicht)