

Jagdhaus 5a und 5b

Lageplan



VP: auf Anfrage
Grundstücksgröße: 5a= 440m²
5b= 449m²

Jagdhaus 5a und 5b

Jagdhaus 5a



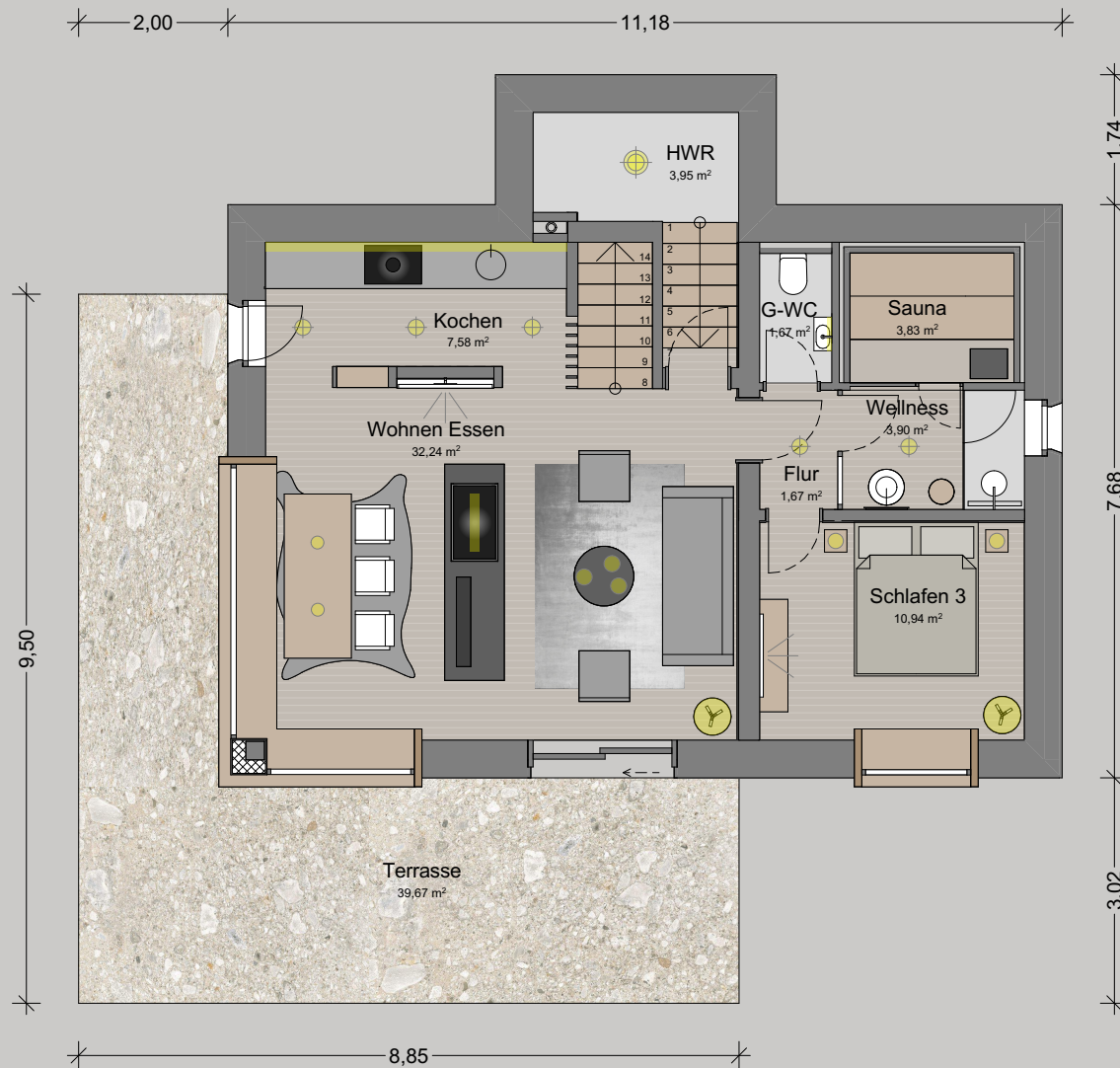
Jagdhaus 5a und 5b

Jagdhaus 5b



Jagdhaus 5a und 5b

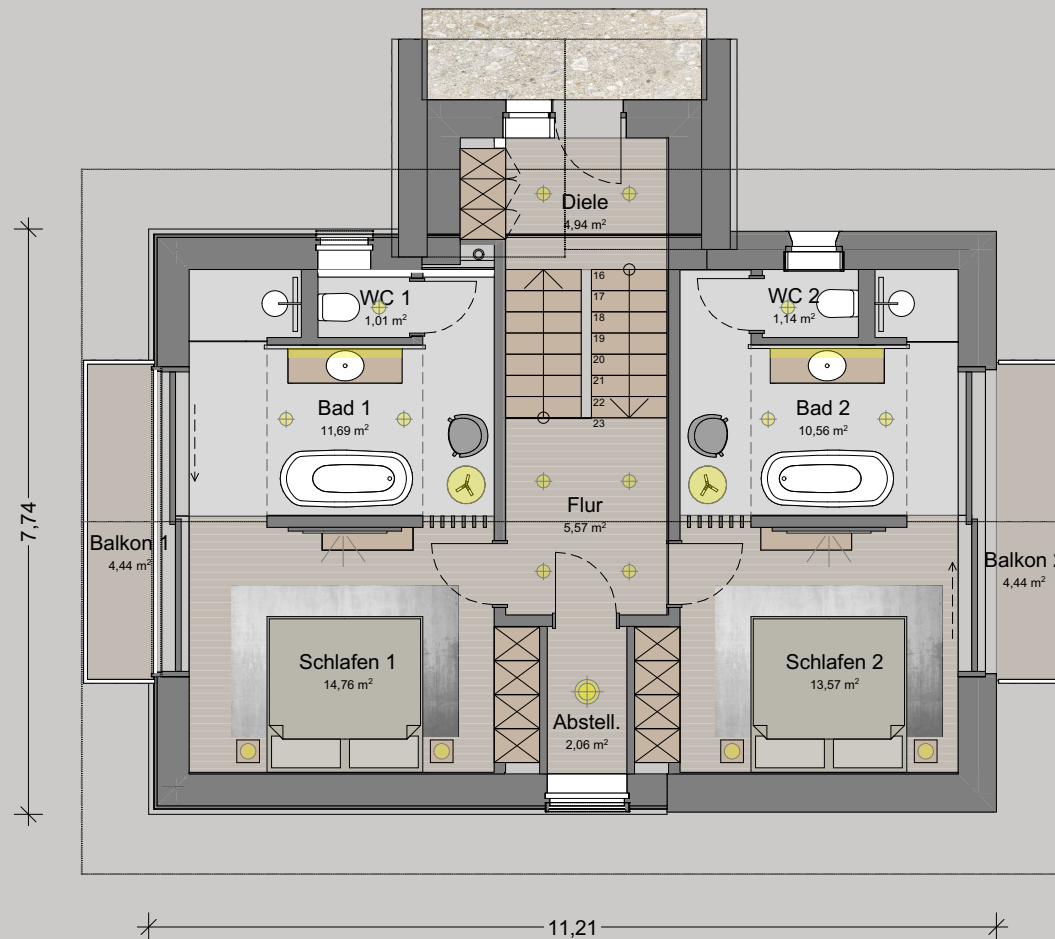
Erdgeschoss



HWR	3,95 m ²
Kochen	7,58 m ²
Wohnen / Essen	32,24 m ²
Wellness	3,90 m ²
Sauna	3,83 m ²
WC	1,67 m ²
Flur	1,67 m ²
Schlafen 3	10,94 m ²
Terrasse (1/3)	13,23 m ²

Wohn-/ -Nutzfläche EC 79,01 m²

Jagdhaus 5a und 5b



Obergeschoss

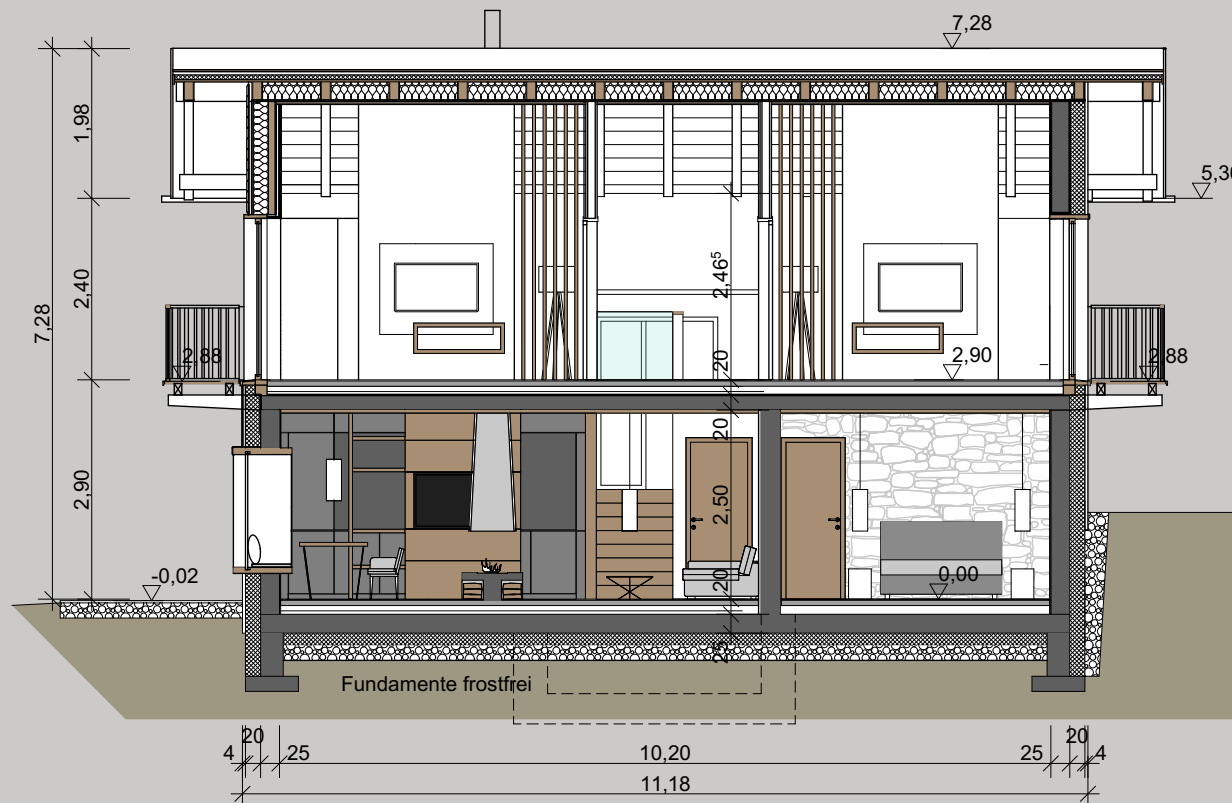
Diele	4,94 m ²
Flur	5,57 m ²
Abstellraum	2,06 m ²
Schlafen 1	14,76 m ²
Bad 1	11,69 m ²
WC 1	1,01 m ²
Schlafen 2	13,57 m ²
Bad 2	10,56 m ²
WC 2	1,14 m ²
Balkon 1	2,22 m ²
Balkon 2	2,22 m ²

Wohn/-Nutzfläche OG 69,74 m²

Wohn/-Nutzfläche Gesamt 148,75 m²

Jagdhaus 5a und 5b

Schnitt



Dachaufbau:
 Stehfalzblechdach und Flies,
 altern. Schindeleindeckung
 28mm Rauschalung
 40mm Lattung
 60mm Pavatexdämmung
 20mm Holzschalung
 240mm Holzfaserdämmung
 24mm OSB-Holzfasersplatten
 40mm Schichtschalung, altern. Gipskarton

Wandaufbau OG:
 25mm Gipskartonvorsatzschale
 40mm Installationslattung
 100mm KL-Massivholz
 2x 100mm Holzfaserdämmung
 24mm OSB-Holzfasersplatten
 40mm Hinterlüftungslattung
 22mm Sichtschalung

Bodenaufbau OG:
 20mm Bodenbelag
 70mm Heizestrich
 30mm Trittschalldämmung
 40mm Dämmung
 40mm Schüttung
 200mm Stahlbetondecke

Wandaufbau EG:
 10mm Putz
 200mm Stahlbetonwand
 Bitumenabdichtung
 200mm Dämmung / 160cm XPS Dämmung
 40mm Steinfassade

Bodenaufbau EG:
 20mm Bodenbelag
 70mm Heizestrich
 PE Folie
 30mm Trittschalldämmung
 40mm Dämmung
 40mm Schüttung
 Bitumenabdichtung
 250mm Stahlbetondecke und PE Folie
 160cm XPS Dämmung
 Rollierung (Saubereitsschicht)