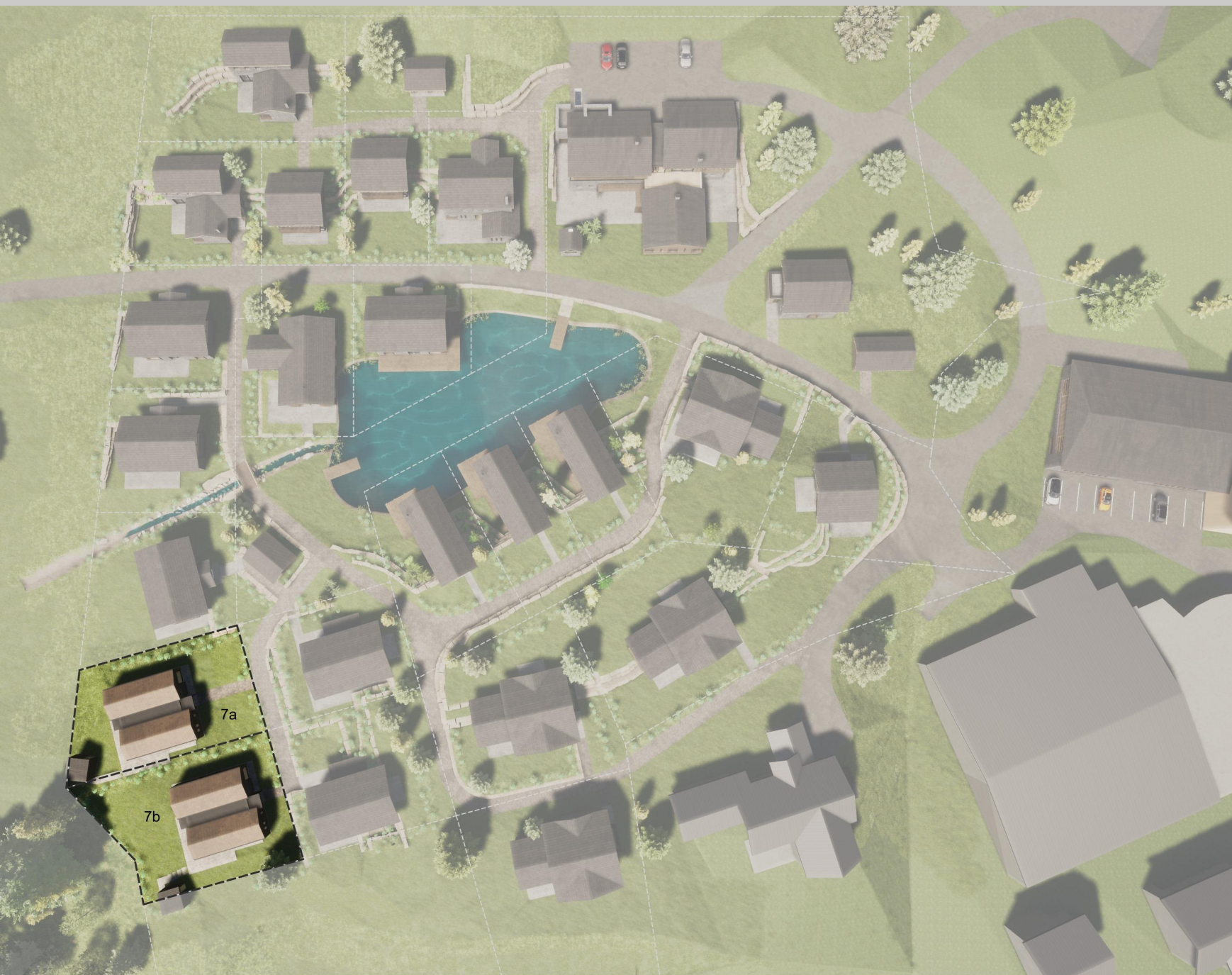


Waldhaus 7a und 7b

Lageplan



VP: auf Anfrage
Grundstücksgröße: 7a= 565m²
7b= 657m²

Waldhaus 7a und 7b

Waldhaus 7a



Waldhaus 7a und 7b

Waldhaus 7b



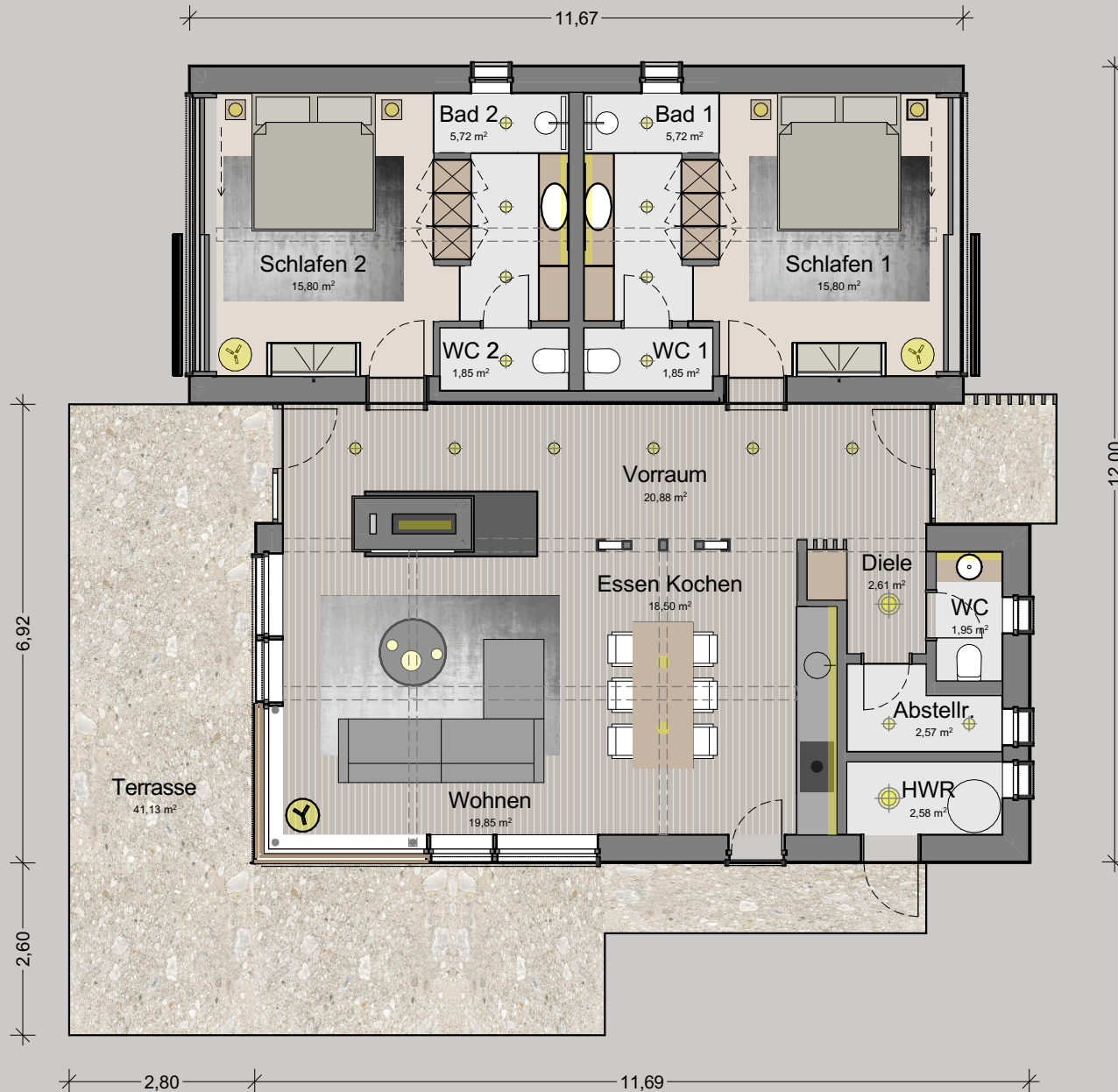
Waldhaus 7a und 7b

Erdgeschoss

Vorraum	20,88 m ²
Schlafen 1	15,80 m ²
Bad1	5,72 m ²
WC1	1,85 m ²
Schlafen2	15,80 m ²
WC2	1,85 m ²
Bad2	5,72 m ²
Wohnen	19,85 m ²
Essen / Kochen	18,50 m ²
Diele	2,61 m ²
WC	1,95 m ²
Abstellraum	2,57 m ²
HWR	2,58 m ²
Terrasse	13,71 m ²

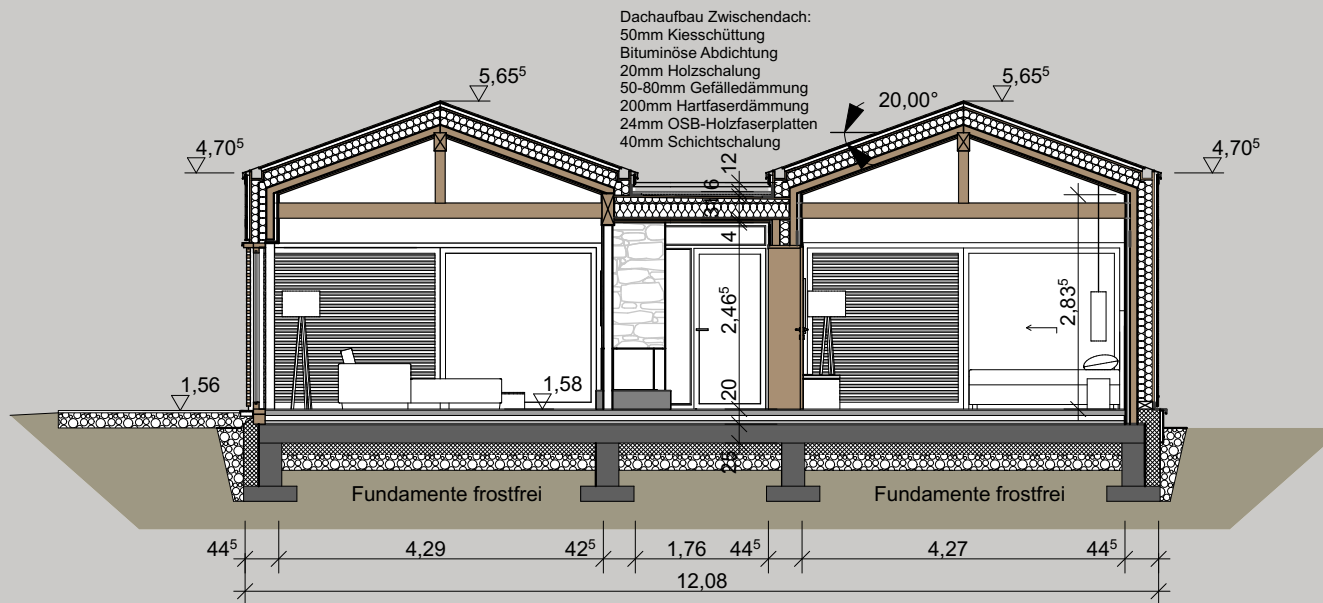
Wohn-/Nutzfläche EG 129,39 m²

Wohn-/Nutzfläche Gesamt 129,39 m²



Waldhaus 7a und 7b

Schnitt



Dachaufbau:
 22mm Sichtschalung
 40mm Lattung
 Bituminöse Abdichtung
 20mm Holzschalung
 2x100mm Holzfaserdämmung
 24mm OSB-Holzfaserplatten
 40mm Schichtschalung, altern. Gipskarton

Wandaufbau EG:
 25mm Gipskartonvorsatzschale
 40mm Installationslattung
 100mm KL-Massivholz
 2x 100mm Holzfaserdämmung
 24mm OSB-Holzfaserplatten
 40mm Hinterlüftungslattung
 22mm Sichtschalung

Bodenaufbau EG:
 20mm Bodenbelag
 70mm Heizestrich
 PE Folie
 30mm Trittschalldämmung
 40mm Dämmung
 40mm Schüttung
 Bitumenabdichtung
 250mm Stahlbetondecke und PE Folie
 160cm XPS Dämmung
 Rollierung (Sauberkeitsschicht)