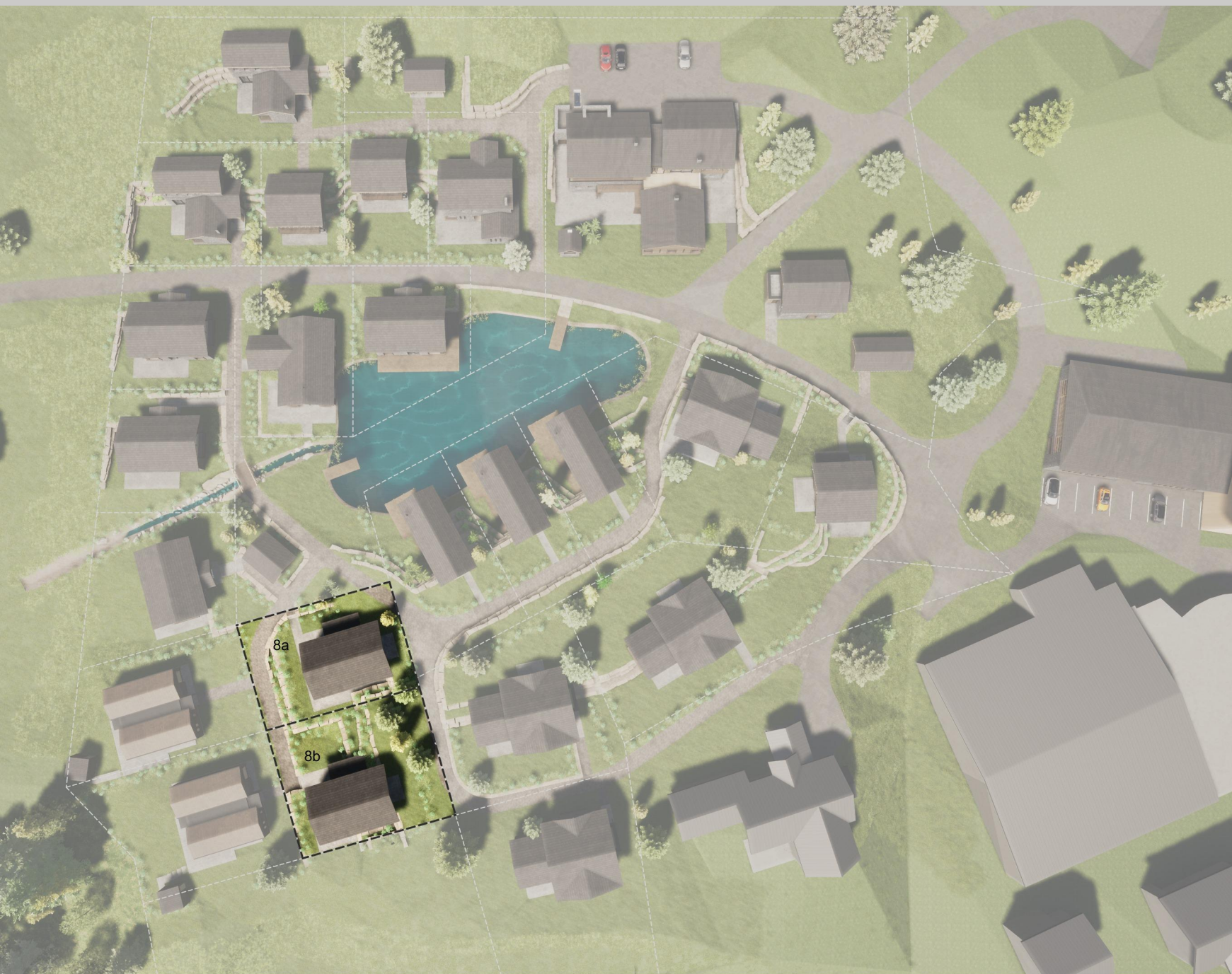


Jagdhaus 8a und 8b

Lageplan



VP: auf Anfrage
Grundstücksgröße: 8a= 483m²
8b= 587m²

Jagdhaus 8a und 8b

Jagdhaus 8a



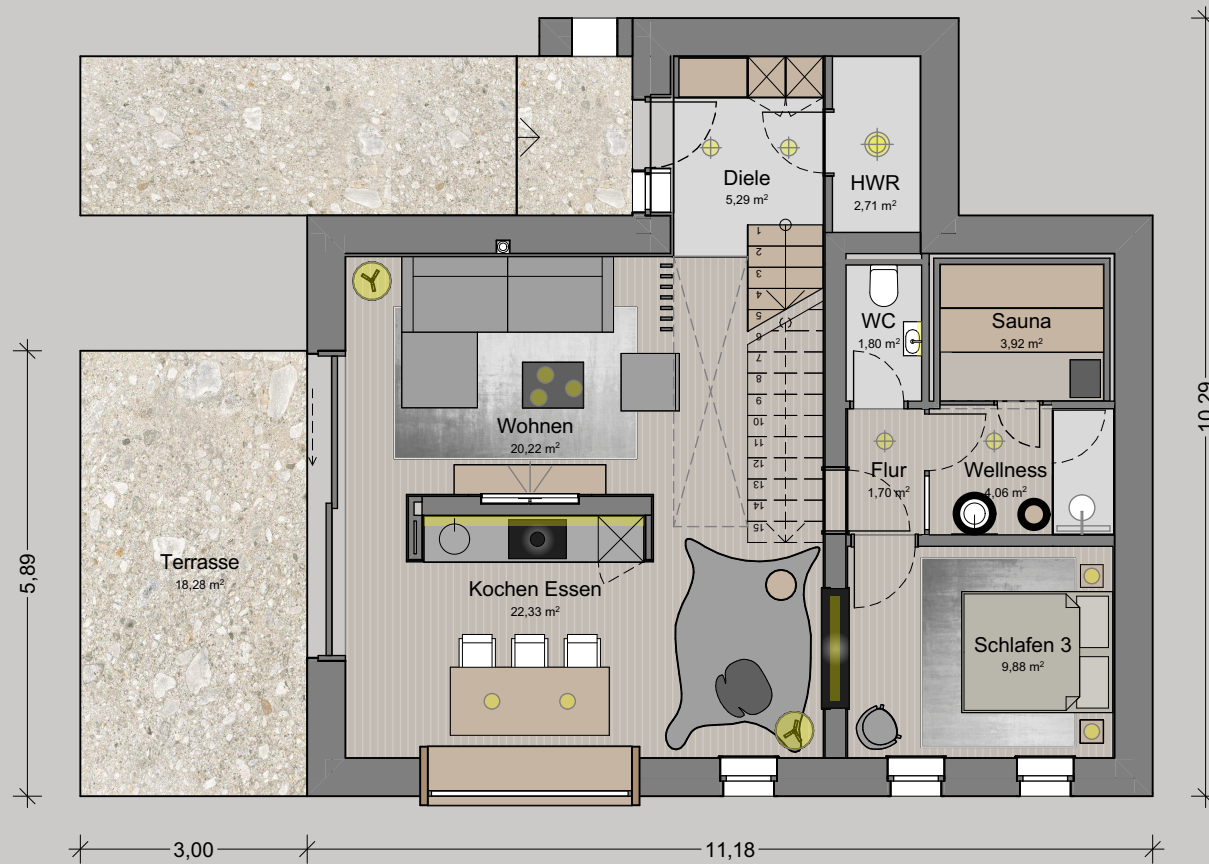
Jagdhaus 8a und 8b

Jagdhaus 8b



Jagdhaus 8a und 8b

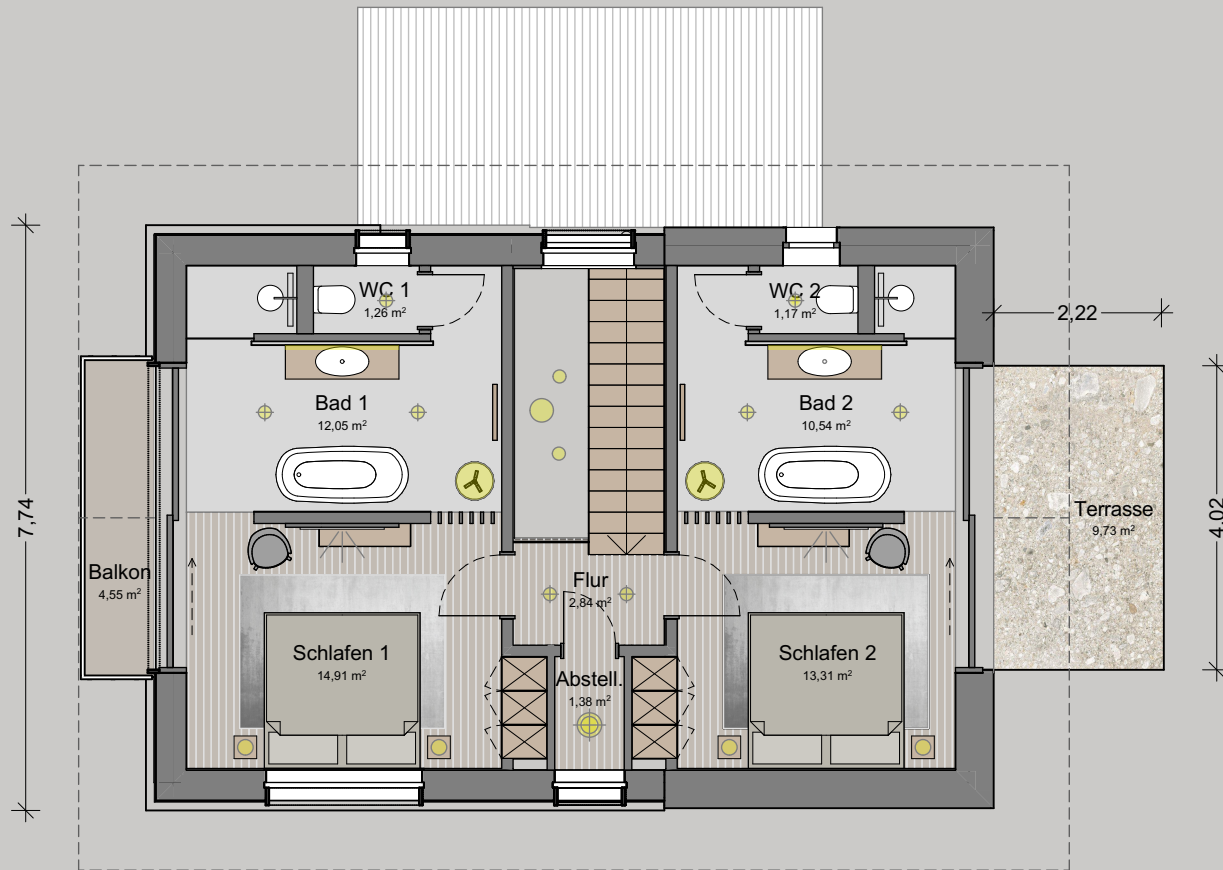
Erdgeschoss



Diele	5,29 m ²
HWR	2,71 m ²
Wohnen	20,22 m ²
Kochen Essen	22,33 m ²
Wellness	4,06 m ²
Sauna	3,92 m ²
WC	1,80 m ²
Flur	1,70 m ²
Schlafen 3	9,88 m ²
Terrasse (1/3)	6,09 m ²

Wohn-/Nutzfläche EC 78,00 m²

Jagdhaus 8a und 8b



Obergeschoss

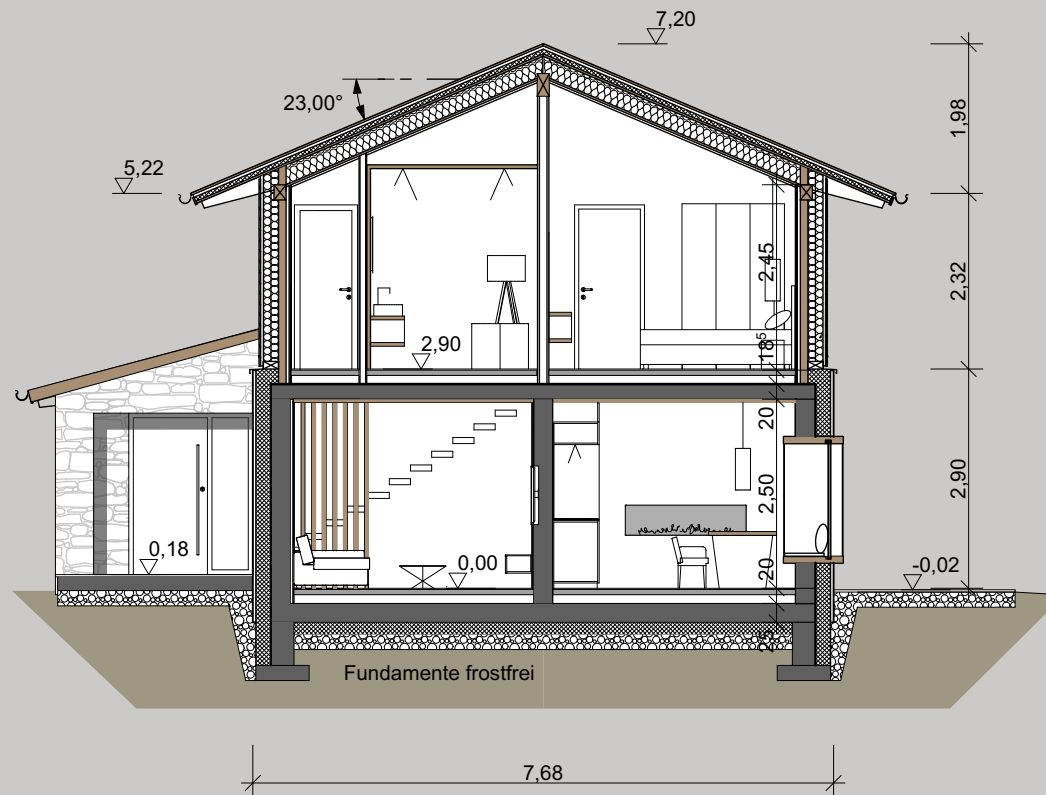
Flur	2,84 m ²
Abstell.	1,38 m ²
Schlafen 1	14,91 m ²
Bad 1	12,05 m ²
WC 1	1,26 m ²
Schlafen 2	13,31 m ²
Bad 2	10,54 m ²
WC 2	1,17 m ²
Balkon (1/2)	2,28 m ²
Terrasse (1/3)	3,24 m ²

Wohn/-Nutzfläche OG 62,98 m²

Wohn/-Nutzfläche Gesamt 140,98 m²

Jagdhaus 8a und 8b

Schnitt



Dachaufbau:
 Stehfalzblechdach und Flies,
 altern. Schindeleindeckung
 28mm Rauschalung
 40mm Lattung
 60mm Pavatexdämmung
 20mm Holzschalung
 240mm Holzfaserdämmung
 24mm OSB-Holzfaserplatten
 40mm Schichtschalung, altern. Gipskarton

Wandaufbau OG:
 25mm Gipskartonvorsatzschale
 40mm Installationslattung
 100mm KL-Massivholz
 2x 100mm Holzfaserdämmung
 24mm OSB-Holzfaserplatten
 40mm Hinterlüftungslattung
 22mm Sichtschalung

Bodenaufbau OG:
 20mm Bodenbelag
 70mm Heizestrich
 30mm Trittschalldämmung
 40mm Dämmung
 40mm Schüttung
 200mm Stahlbetondecke

Wandaufbau EG:
 10mm Putz
 200mm Stahlbetonwand
 Bitumenabdichtung
 200mm Dämmung / 160cm XPS Dämmung
 40mm Steinfassade

Bodenaufbau EG:
 20mm Bodenbelag
 70mm Heizestrich
 PE Folie
 30mm Trittschalldämmung
 40mm Dämmung
 40mm Schüttung
 Bitumenabdichtung
 250mm Stahlbetondecke und PE Folie
 160cm XPS Dämmung
 Rollierung (Sauberkeitsschicht)