

# Boothaus 11a, 11b und 11c

Lageplan



VP: auf Anfrage  
Grundstücksgröße: 11a= 561m<sup>2</sup>  
11b= 429m<sup>2</sup>  
11c= 429m<sup>2</sup>

## Boothaus 11a, 11b und 11c

Boothaus 11a



## Boothaus 11a, 11b und 11c

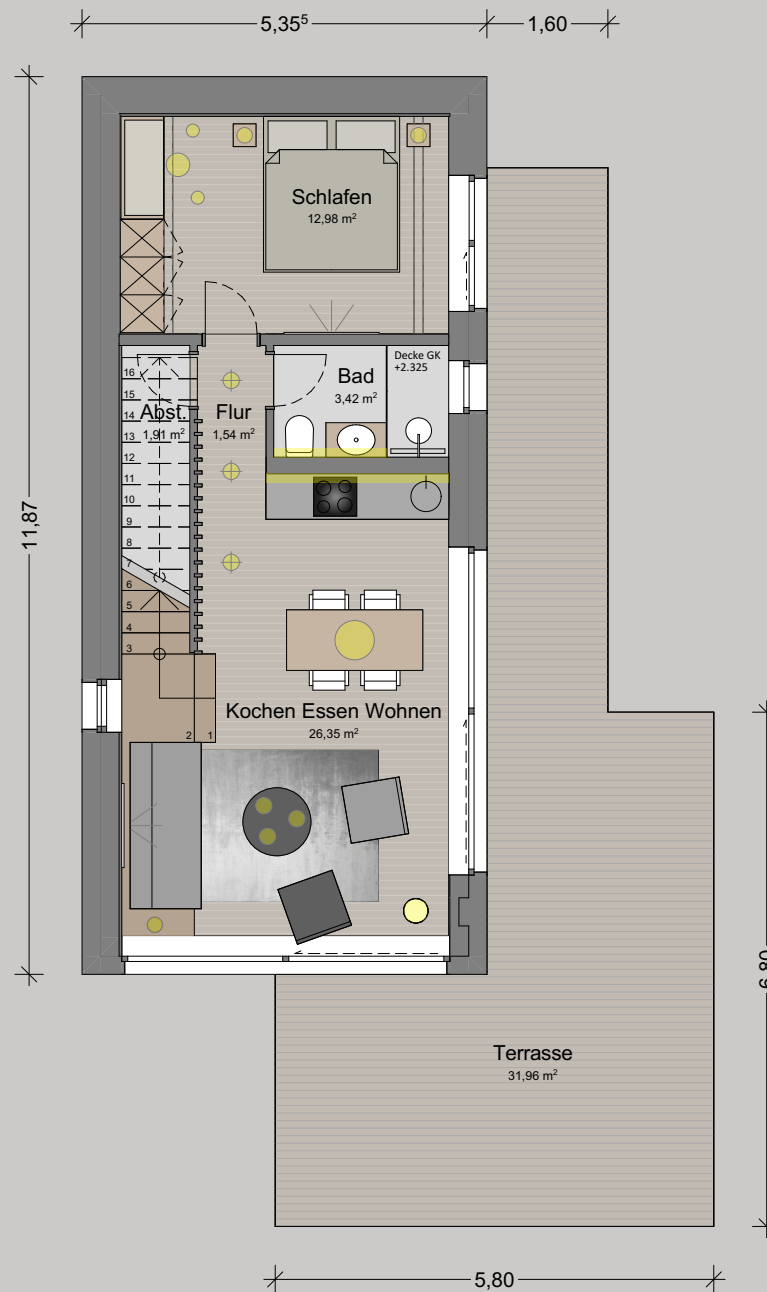
Boothaus 11b



## Boothaus 11a, 11b und 11c

Boothaus 11c



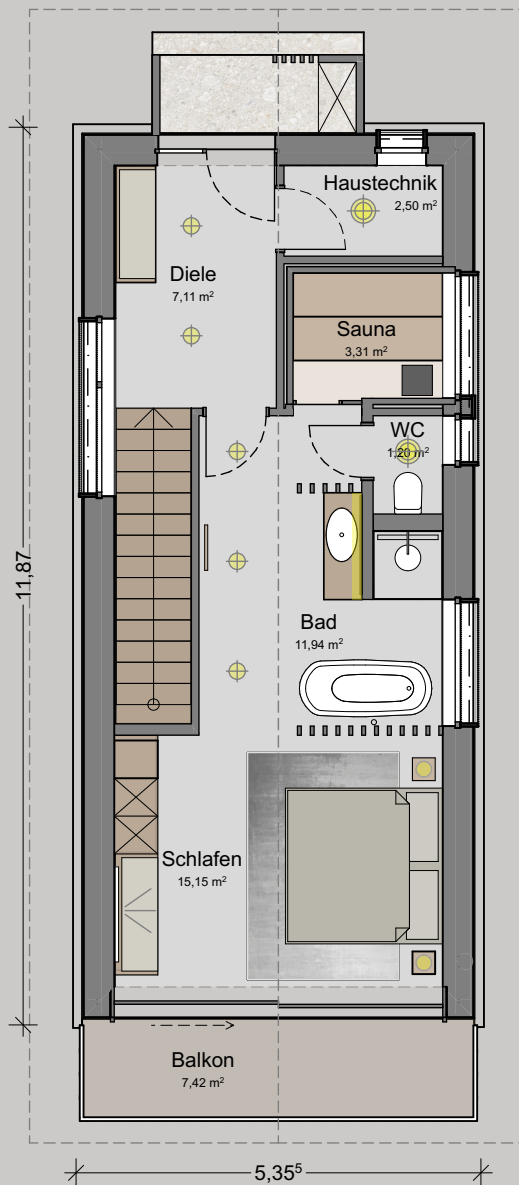


## Boothaus 11a, 11b und 11c

### Erdgeschoss

Schlafen	12,98 m <sup>2</sup>
Flur	1,54 m <sup>2</sup>
Bad	3,42 m <sup>2</sup>
Abstellraum	1,91 m <sup>2</sup>
Kochen Essen Wohnen	26,35 m <sup>2</sup>
Terrasse (1/3)	10,66 m <sup>2</sup>
<b>Wohn/-Nutzfläche EC</b>	<b>56,86 m<sup>2</sup></b>

# Boothaus 11a, 11b und 11c



## Obergeschoss

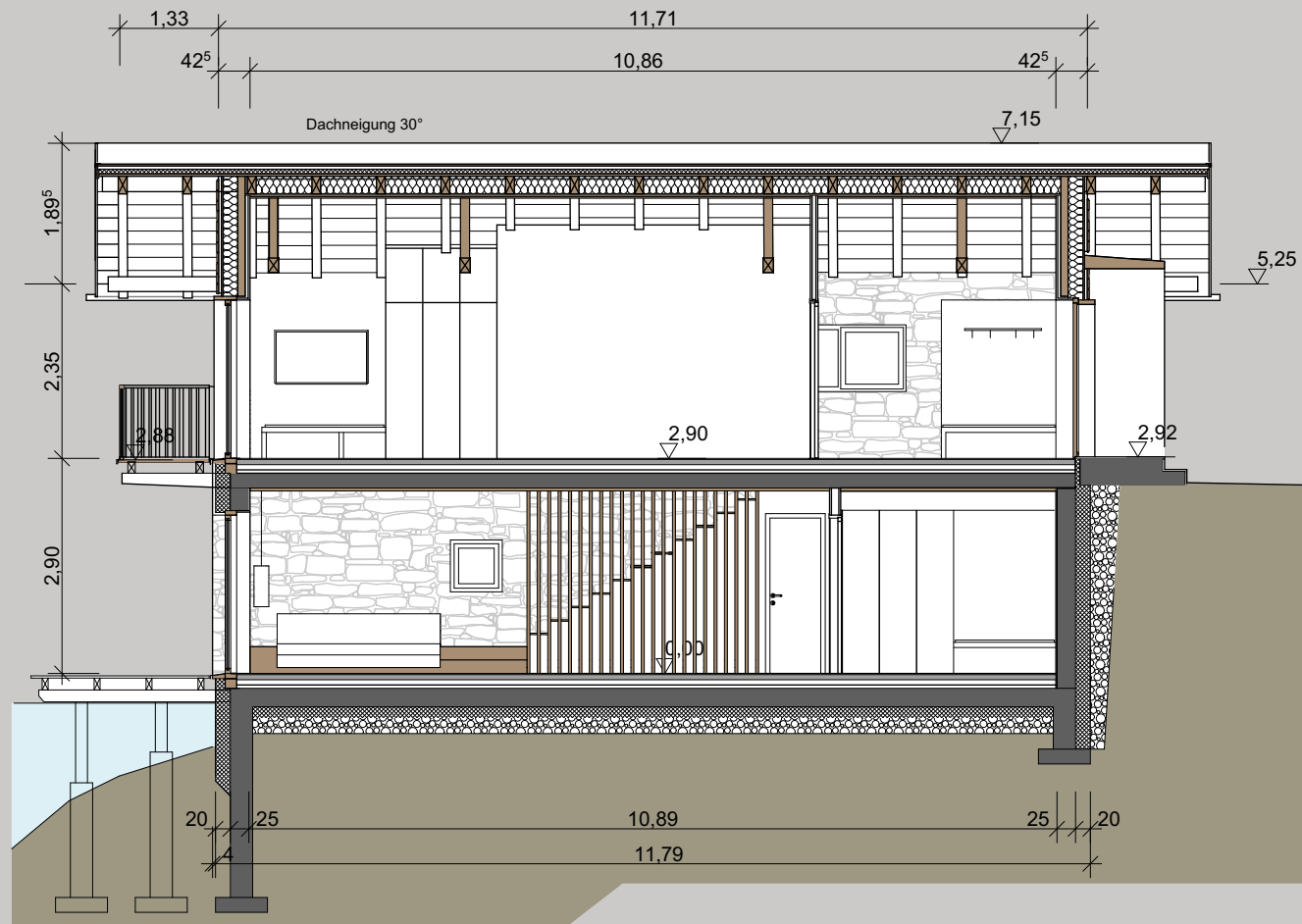
Diele	7,11 m <sup>2</sup>
HWR	2,50 m <sup>2</sup>
Sauna	3,31 m <sup>2</sup>
WC	1,20 m <sup>2</sup>
Bad	11,94 m <sup>2</sup>
Schlafen	15,15 m <sup>2</sup>
Balkon (1/2)	3,71 m <sup>2</sup>

Wohn/-Nutzfläche OG 45,92 m<sup>2</sup>

Wohn/-Nutzfläche Gesamt 101,78 m<sup>2</sup>

# Boothaus 11a, 11b und 11c

## Schnitt



**Dachaufbau:**  
 Stehfalzblechdach und Flies,  
 altern. Schindeleindeckung  
 28mm Rauschalung  
 40mm Lattung  
 60mm Pavatexdämmung  
 20mm Holzschalung  
 240mm Holzfaserdämmung  
 24mm OSB-Holzfaserplatten  
 40mm Schichtschalung, altern. Gipskarton

**Wandaufbau OG:**  
 25mm Gipskartonvorsatzschale  
 40mm Installationslattung  
 100mm KL-Massivholz  
 2x 100mm Holzfaserdämmung  
 24mm OSB-Holzfaserplatten  
 40mm Hinterlüftungslattung  
 22mm Sichtschalung

**Bodenaufbau OG:**  
 20mm Bodenbelag  
 70mm Heizestrich  
 30mm Trittschalldämmung  
 40mm Dämmung  
 40mm Schüttung  
 200mm Stahlbetondecke

**Wandaufbau EG:**  
 10mm Putz  
 200mm Stahlbetonwand  
 Bitumenabdichtung  
 200mm Dämmung / 160cm XPS Dämmung  
 40mm Steinfassade

**Bodenaufbau EG:**  
 20mm Bodenbelag  
 70mm Heizestrich  
 PE Folie  
 30mm Trittschalldämmung  
 40mm Dämmung  
 40mm Schüttung  
 Bitumenabdichtung  
 250mm Stahlbetondecke und PE Folie  
 160cm XPS Dämmung  
 Rollierung (Sauberkeitsschicht)