

Almhaus 12

Lageplan



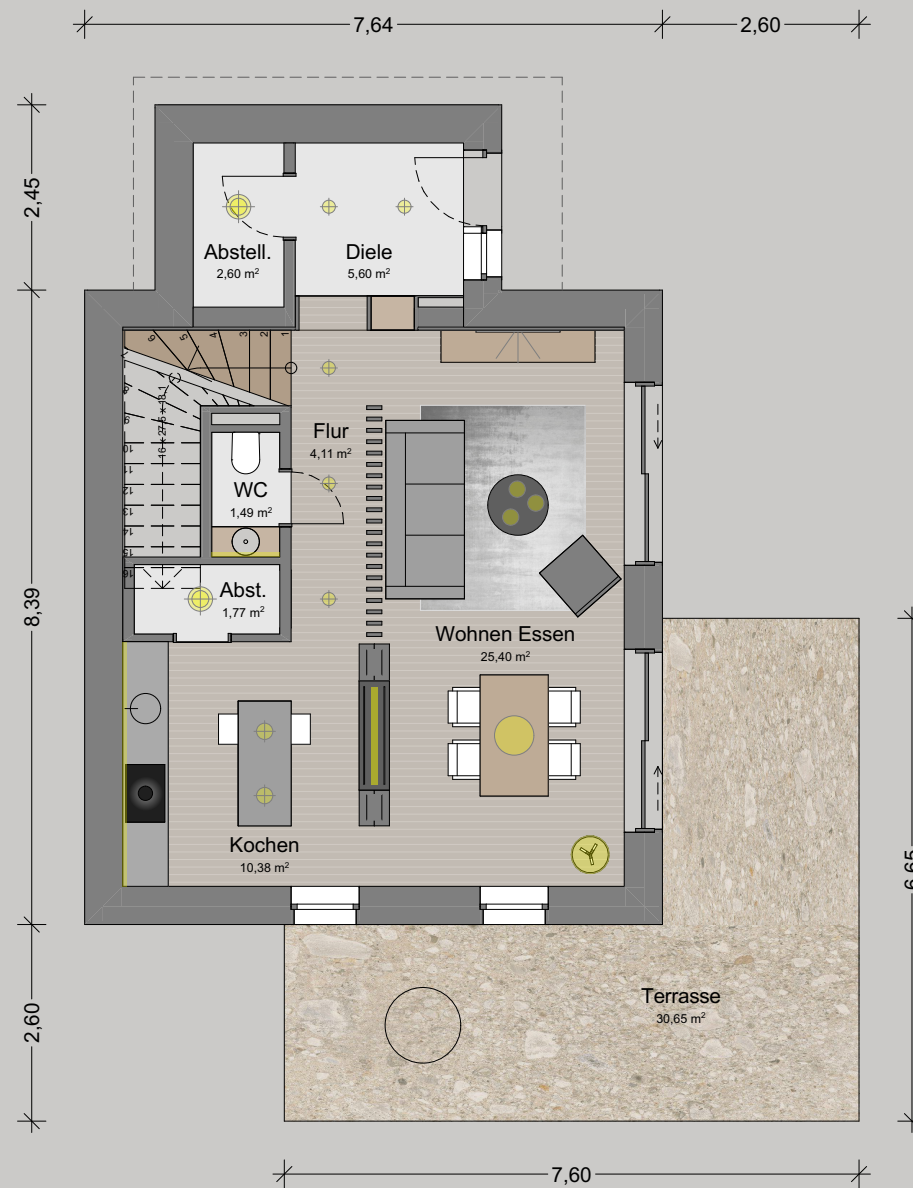
VP: auf Anfrage
Grundstücksgröße: 12= 657m²

Almhaus 12

Almhaus 12



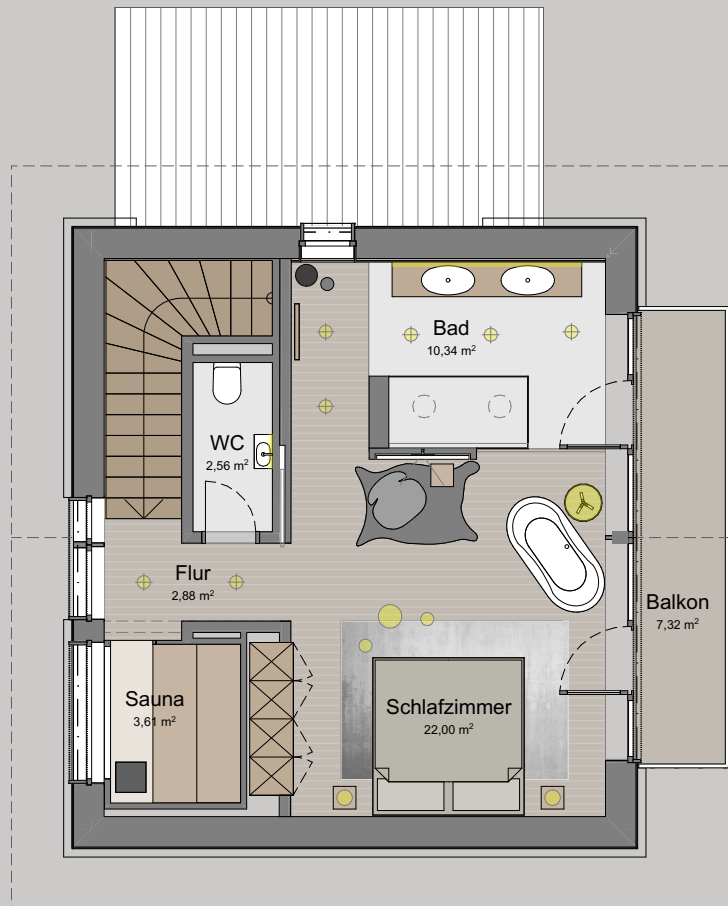
Almhaus 12



Erdgeschoss

Diele	5,60 m ²
Abstellraum	2,60 m ²
Flur	4,11 m ²
WC	1,49 m ²
Abstellraum 2	1,77 m ²
Kochen	10,38 m ²
Wohnen Essen	25,40 m ²
Terrasse (1/3)	10,23 m ²
Wohn-/Nutzfläche EC	61,58 m²

Almhaus 12



Obergeschoss

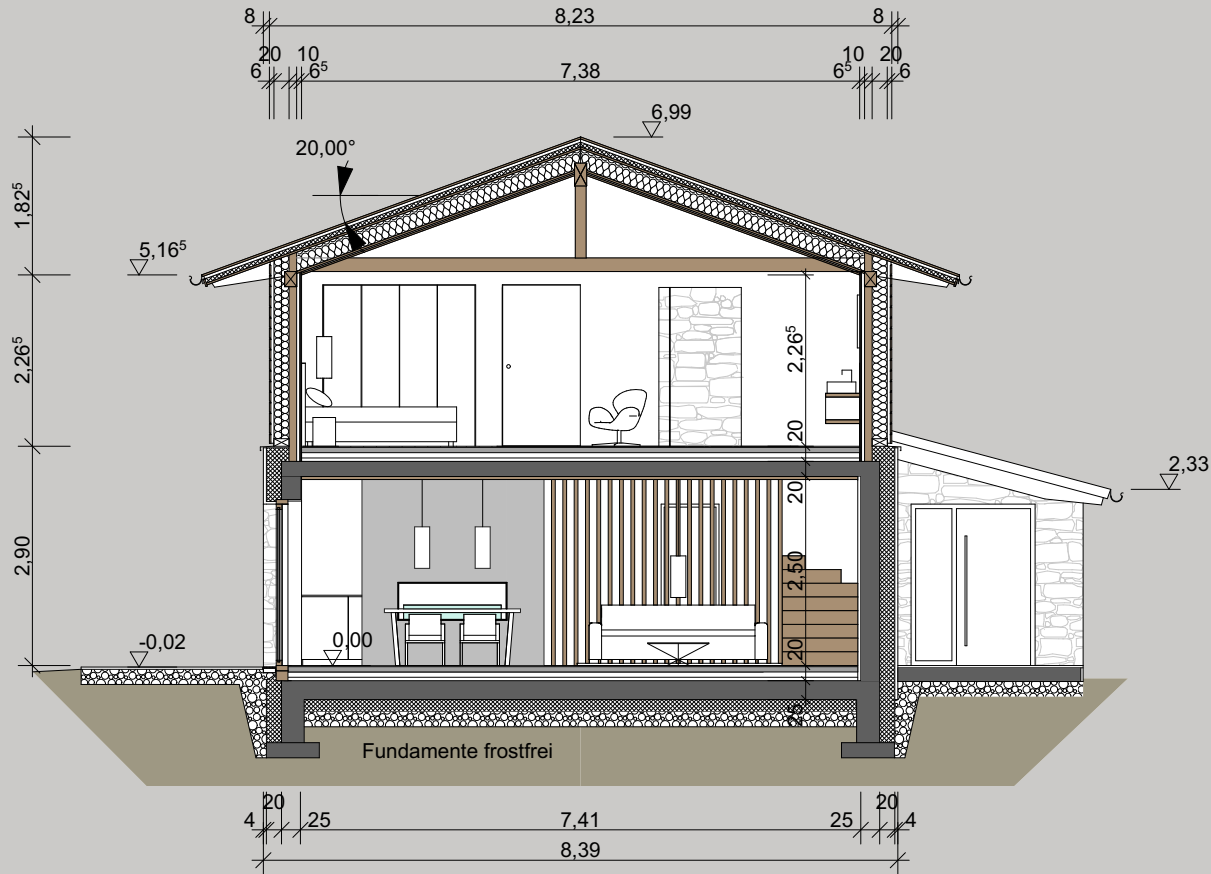
Flur	2,88 m ²
Sauna	3,61 m ²
Schlafzimmer	22,00 m ²
Bad	10,34 m ²
WC	2,56 m ²
Balkon	3,66 m ²

Wohn/-Nutzfläche OG 45,05 m²

Wohn/-Nutzfläche Gesamt 106,63 m²

Almhaus 12

Schnitt



Dachaufbau:
Stehfalzblechdach und Flies,
altern. Schindeleindeckung
28mm Rauschalung
40mm Lattung
60mm Povatexdämmung
20mm Holzschalung
240mm Holzfaserdämmung
24mm OSB-Holzfaserplatten
40mm Schichtschalung, altern. Gipskarton

Wandaufbau OG:
25mm Gipskartonvorsatzschale
40mm Installationslattung
100mm KL-Massivholz
2x 100mm Holzfaserdämmung
24mm OSB-Holzfaserplatten
40mm Hinterlüftungslattung
22mm Sichtschalung

Bodenaufbau OG:
20mm Bodenbelag
70mm Heizestrich
30mm Trittschalldämmung
40mm Dämmung
40mm Schüttung
200mm Stahlbetondecke

Wandaufbau EG:
10mm Putz
200mm Stahlbetonwand
Bitumenabdichtung
200mm Dämmung / 160cm XPS Dämmung
40mm Steinfassade

Bodenaufbau EG:
20mm Bodenbelag
70mm Heizestrich
PE Folie
30mm Trittschalldämmung
40mm Dämmung
40mm Schüttung
Bitumenabdichtung
250mm Stahlbetondecke und PE Folie
160cm XPS Dämmung
Rollierung (Sauberkeitsschicht)